



Fact-Sheet Schiffsbeteiligung 90 MS "NORTHERN MAJESTIC"



Vorteile für den Anleger

- √ Hapag Lloyd, eine der weltweit führenden Container-Linien-Reedereien, chartert erstmals auf dem deutschen Anlegermarkt finanzierte Containerschiffe ein
- √ Das MS "NORTHERN MAJESTIC" ist als eines der größten Containerschiffe langfristig in das Logistikkonzept von Hapag-Lloyd eingebunden
- √ Die Beteiligung ist als Zwei-Tranchen-Modell mit Ergebnisschwerpunkt 2003 oder 2004 konzipiert
- √ Liquiditätsschonende Einzahlung: 98 % der Beteiligungssumme in 2004 (Einzahlungsvariante I), bzw. 63 % der Beteiligungssumme in 2004 (Einzahlungsvariante II)
- √ Attraktive Planausschüttungen von durchschnittlich ca. 9,18 % p.a. während der Betriebsphase
- √ Wechsel zur steuerbegünstigten Gewinnermittlung gem. § 5 a EStG (Tonnagesteuer) ab 2007
- √ Finanzielles Engagement: Die Norddeutsche Vermögen, einer der größten und erfahrensten Initiatoren für Schiffsbeteiligungen, beteiligt sich über die Norddeutsche Reederei H. Schuldt mit € 0,8 Mio. am Schiff
- √ Hoher Substanzwert von mehr als 90 %
- √ Mehrliquidität von ca. € 3,3 Mio. aufgrund getätigter Devisentermingeschäfte

Wirtschaftliche Eckdaten der Beteiligung

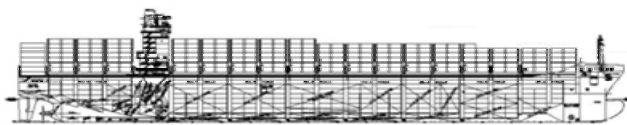
Geplante Laufzeit	16 Jahre																		
Mindestbeteiligung	20.000 EURO																		
Einzahlungstermine Variante I	2 % + 5 % Agio nach Annahme des Beitritts 48 % bis zum 15. Januar 2004 50 % bis zum 15. März 2004																		
Einzahlungstermine Variante II	2 % + 5 % Agio nach Annahme des Beitritts 48 % bis zum 15. Januar 2004 15 % bis zum 15. März 2004																		
steuerliches Ergebnis																			
	<table border="1"> <thead> <tr> <th>2003</th> <th>2004</th> <th>2005</th> <th>2006</th> <th>2007</th> <th>2008</th> <th>2009</th> <th>2010-2019</th> <th>Verkauf</th> </tr> </thead> <tbody> <tr> <td>0,00%</td> <td>-21,44%</td> <td>-10,57%</td> <td>-9,75%</td> <td>0,27%</td> <td>0,27%</td> <td>0,27%</td> <td>2,66%</td> <td>39,78%</td> </tr> </tbody> </table>	2003	2004	2005	2006	2007	2008	2009	2010-2019	Verkauf	0,00%	-21,44%	-10,57%	-9,75%	0,27%	0,27%	0,27%	2,66%	39,78%
2003	2004	2005	2006	2007	2008	2009	2010-2019	Verkauf											
0,00%	-21,44%	-10,57%	-9,75%	0,27%	0,27%	0,27%	2,66%	39,78%											
Gesamtinvestitionsvolumen	EURO 84.218.421																		
Ausschüttungen	Anfangsausschüttung 7 % p.a. ab 2004, auf 18 % p.a. ansteigend																		
Kalkulierter Wechselkurs in der Investitionsphase	1,09 US\$ pro EURO																		
Kalkulierter Wechselkurs in der Betriebsphase	1,10 US\$ pro EURO																		
Kalkulierter Veräußerungserlös	20 % des Kaufpreises																		
Mittelrückfluß nach Steuern	180.573,- € (Einzahlungsvariante I) 145.573,- € (Einzahlungsvariante II)																		



Fact-Sheet

Schiffsbeteiligung 90

MS "NORTHERN MAJESTIC"



Finanzierung

Kommanditkapital	EURO 34.050.000
Platzierungsgarantie	Norddeutsche Vermögen zum 31.12.2004
Stille Beteiligung	EURO 800.000
Schiffshypothekendarlehen	US\$ 42.900.000
Kalkulierte Zinssätze	ab 2004 mit 5 % p.a., ab 2005 mit 6 % p.a., ab 2009 mit 6,5 % p.a., ab 2012 mit 7 % p.a.
Laufzeit der Schiffshypothek	15 Jahre

Beteiligungsobjekt

Containerkapazität	6.750 TEU
davon homogen à 14 Tonnen	5.150 TEU
Kühlcontaineranschlüsse	550 FEU
Dienstgeschwindigkeit	25,6 kn.
Länge über alles; Breite auf Spanten; Tiefgang	300 m; 40 m; 14,5 m
Tragfähigkeit	85.400 tdw
Bauwerft	DAEWOO Shipbuilding, Pusan, Südkorea
Geplante Ablieferung	Ende Febr. 2004
Geplante Übernahme durch Beteiligungsgesellsch.	28. Februar 2004
Kaufpreis Schiff	US\$ 67.000.000
Kaufpreis einschl. Zwischenfinanzierungszinsen, Erst- und Zusatzausrüstung sowie Bauaufsicht	US\$ 72.800.000
Charterer	Hapag-Lloyd AG
Charterdauer	5 Jahre Festcharter mit zwei Verlängerungsoptionen zu jeweils 3 Jahren, die Optionen müssen bereits 24 Monate vor Ablauf der jeweiligen Charterperiode erklärt werden
Charterrate	US\$ 29.950 pro Tag während der Festcharter, US\$ 30.200 bzw. US\$ 30.450 pro Tag für die Optionen
Reederei	Norddeutsche Reederei H. Schuldt GmbH & Co. KG, Hamburg 3 % Bereederungsgebühr